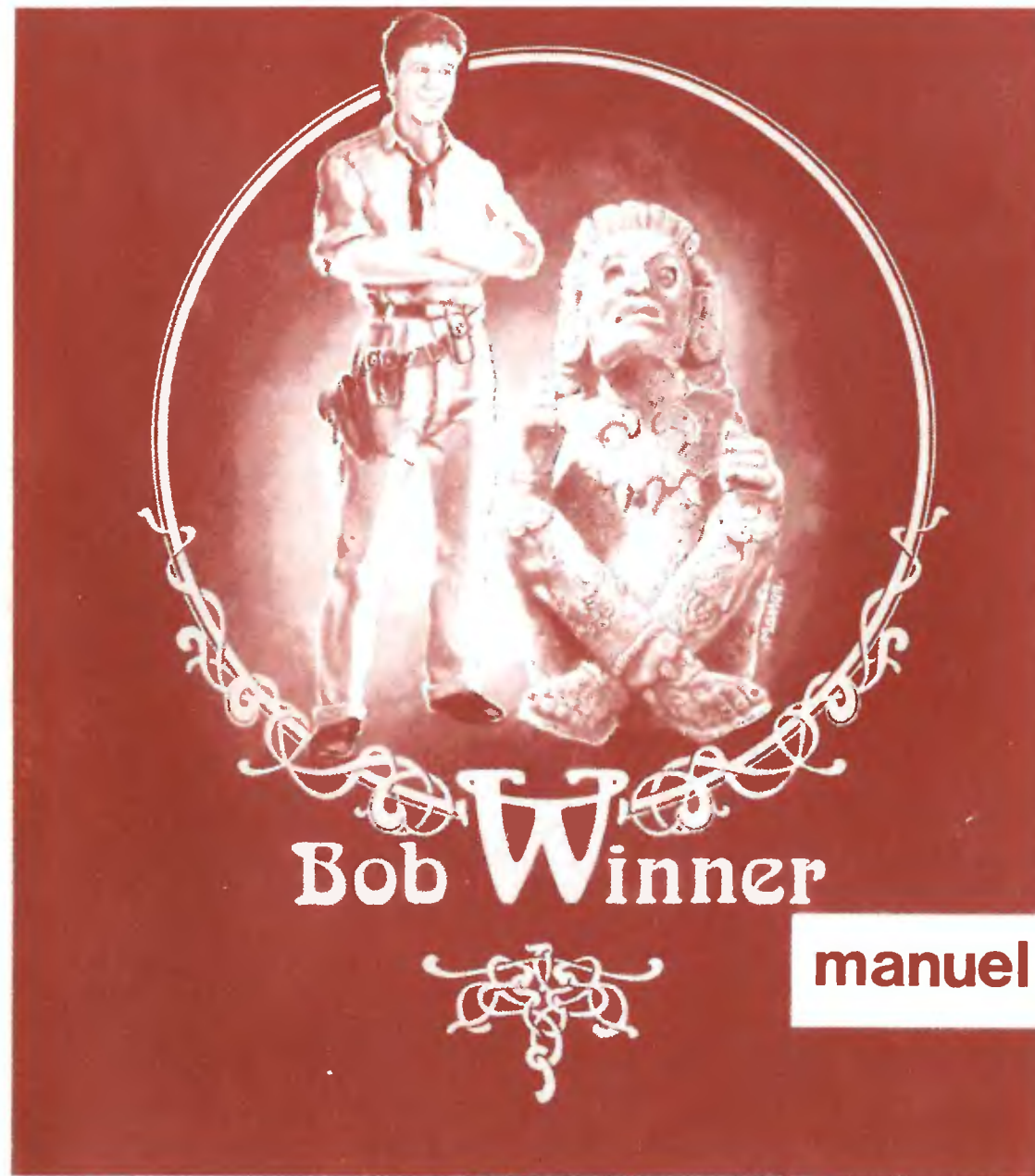




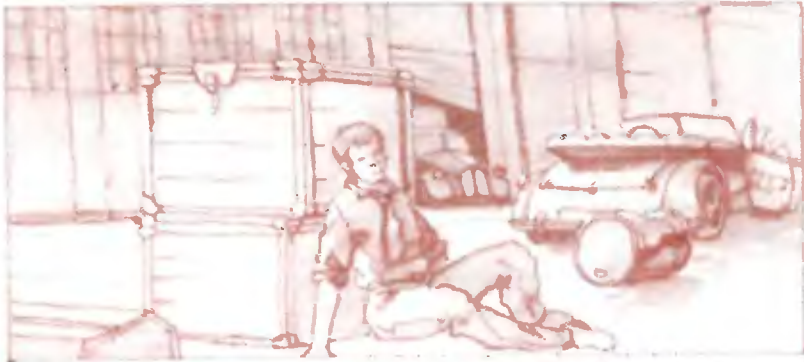
Loriciels[®]

COPYRIGHT LORICIELS Octobre 1986
Reproductions strictement interdites loi du 11 mars 1957
tous droits de reproduction, traduction, d'adaptation
et de location réservés pour tous pays.





... APRES AVOIR APPUYE SUR LA TOUCHE "P" DE SON ORDINATEUR INTERNE, L'ANDROÏDE BOB WINNER N'EU PUT ENFIN REPRENDRE SON SOUFFLE ...



... NEW-YORK ...
"LÈS DOCKS"
... DESERTS.
OU PRESQUE,
CAR "L'AUTRE"
ETAIT LA !...
IL LE SENTAIT
...



"L'AUTRE"
...

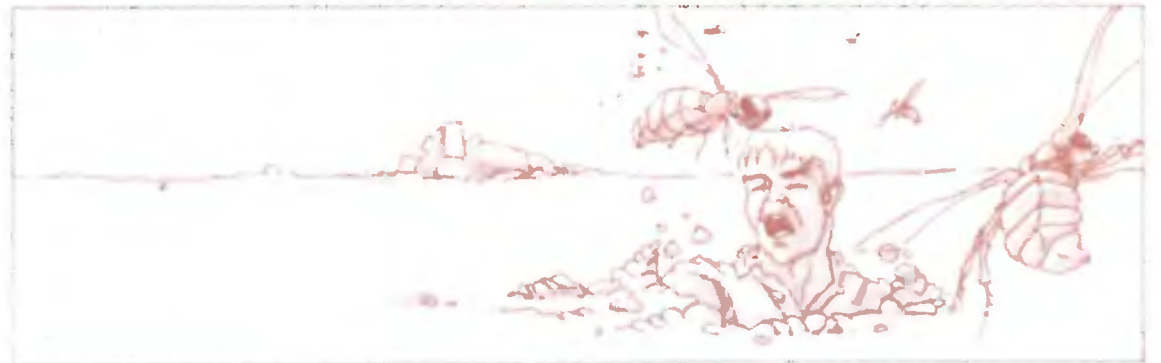
C'ETAIT L'ULTIME
ABOUTISSEMENT
DES NOMBREUX
PIEGES TENDUS
CONTRE LUI...



"L'AUTRE"
...

C'ETAIT UN DES
HOMMES, EN-
VOYES POUR LE
DETRUIRE.
...

... IL LES CONNAIS-
SAIENT BIEN, MAIN-
TENANT, EUX, ET
LEURS DIABOLIQUES
INVENTIONS...
... GUEPES GEANTES,
MARAIS SOURNOIS,
AU MILIEU DES-
QUELS IL AVAIT DU
DECOUVRIR LES AR-
MES QUI LUI PERME-
TTAIENT DE
VAINCRE ...



... ET IL AVAIT VAINCU ...



... CE PETIT FRANÇAIS A LA MOUSTACHE ARROGANTE ...

... ET CET ANGLAIS A GANTS DE BOXE.



... IL LES AVAIENT MIS HORS DE COMBAT, ANEANTIS.
DEUX VIES, DEUX CLEFS ...
LE PRIX DE LA VICTOIRE.
PLUS QU'UNE, ET LES PORTES DU TEMPLE S'OUVRIERAIENT DEVANT LUI ...
PERCER SON SECRET NE SERAIT PLUS QU'UN JEU D'ENFANT ...

... MAIS IL N'AVAIT PLUS DROIT A L'ERREUR.

SUR LES 9 VIES ATTRIBUÉES A UN ANDROÏDE DE SA TREMPÉ, IL VIVAIT LA DERNIÈRE ...

DERNIÈRE VIE, DERNIÈRE CHANCE, UNE SEULE ALTERNATIVE :

VAINCRE, OU TERMINER SA CARRIÈRE DANS UNE USINE DE REASSEMBLAGE (FUNESTE DESTIN DES ANDROÏDES MALCHANCEUX).

A CETTE SEULE PENSÉE UN FREMISSEMENT LUI PARCOURUT L'ÉCHINE.

...

ET SON ADVERSAIRE ÉTAIT LA ... IMPASSIBLE !...

PLUS QU'UNE SOLUTION

...

S'APPROPRIER L'APPARENCE ET LES QUALITÉS PHYSIQUES DE CET HOMME EN APPUYANT SUR LA TOUCHE SPÉCIALE* DE SON "O.I"...

* BARRE D'ESPACE



... TENIR BIEN EN MAIN CE FOUTU FLINGUE QU'IL AVAITEU
TANT DE MAL A TROUVER, ET, BONDIR ...

MAINTENANT !..



TZIOUUUU



ZUT !
RATE ...
...NON ...

...NON...NON



THOMSON

/.../ usine LOR 1; atelier de réassemblage n° 6 à "Big Boss"/.../

/.../ nous vous informons que l'androïde B.W n° 0 ayant failli à sa mission, est actuellement en cours de retraitement dans nos locaux.

En vue de diminuer les risques de pertes de ce genre, nous nous permettons de vous rappeler que les caractéristiques techniques d'animation d'un androïde sont spécifiées lors de la présentation de nos produits.

D'autre part, si votre androïde se commande au clavier, vous devez vous conformer à la table de correspondance suivante :

Q	correspond à joystick HAUT	↑
W	correspond à joystick BAS	↓
:/	correspond à joystick GAUCHE	←
>	correspond à joystick DROITE	→

SHIFT correspond au **FIRE** du joystick.

(se reporter à la présentation pour le détail des actions à exécuter)/.../

/.../ à vous /.../

Pour TO8 - TO9 - TO9+ - Jovstick uniquement

ATARI ST

/.../ usine LOR 1; atelier de réassemblage n° 6 à "Big Boss"./.../

/.../ nous vous informons que l'androïde B.W n° 0 ayant failli à sa mission, est actuellement en cours de retraitement dans nos locaux.

En vue de diminuer les risques de pertes de ce genre, nous nous permettons de vous rappeler que les caractéristiques techniques d'animation d'un androïde sont spécifiées lors de la présentation de nos produits.

D'autre part, si votre androïde se commande au clavier, vous devez vous conformer à la table de correspondance suivante :

 ou Q correspond à joystick HAUT 

 ou W correspond à joystick BAS 

 ou  correspond à joystick GAUCHE 

 ou  correspond à joystick DROITE 

 correspond au  du joystick

(se reporter à la présentation pour le détail des actions à exécuter)./.../

/.../ à vous! /.../

PC

/.../ usine LOR 1; atelier de réassemblage n° 6 à "Big Boss"./.../

/.../ nous vous informons que l'androïde B.W n° 0 ayant failli à sa mission, est actuellement en cours de retraitement dans nos locaux.

En vue de diminuer les risques de pertes de ce genre, nous nous permettons de vous rappeler que les caractéristiques techniques d'animation d'un androïde sont spécifiées lors de la présentation de nos produits.

D'autre part, si votre androïde se commande au clavier :

8 Correspond à Joystick vers le haut
2 " " " " " bas
4 " " " " " la gauche
6 " " " " " la droite
5 " au bouton  du Joystick



S Autorise et arrête la musique

Pour lancer le jeu sous DOS tapez : BOB

Pour lancer la démonstration automatique sous DOS tapez : DEMO K
(avec l'option K il est impossible d'arrêter la démo)

Si vous désirez changer les couleurs, en particulier pour les écrans monochromes où il est nécessaire de modifier l'ordre des dégradés de couleur, il est possible d'indiquer au programme l'ordre des couleurs, la couleur du fond, et la palette à utiliser.

– Couleurs

C suit de quatre chiffres de 0 à 3
exemple C 3120 (valeur prise par défaut)

– Fond

F suit d'un nombre de 00 à 15
exemple F 15 (valeur prise par défaut)

– Palette

P suit de 0 ou 1
exemple P 0

exemple BOB C 3120 F 15 P 0

– Monochrome

M
exemple BOB M (mode 640 × 200)

– Carte E.G.A.

E
exemple BOB E (compatible carte graphique type E.G.A.)

CPC DISQUETTE

/.../ usine LOR 1 ; atelier de réassemblage n° 6 à "Big Boss"./.../

/.../ nous vous informons que l'androïde B.W n° 0 ayant failli à sa mission, est actuellement en cours de retraitement dans nos locaux.

En vue de diminuer les risques de pertes de ce genre, nous nous permettons de vous rappeler que les caractéristiques techniques d'animation d'un androïde sont spécifiées lors de la présentation de nos produits.

D'autre part, si votre androïde se commande au clavier, vous devez vous conformer à la table de correspondance suivante :

A correspond à joystick HAUT 

Z correspond à joystick BAS 

< correspond à joystick GAUCHE 

> correspond à joystick DROITE 

SHIFT correspond au **FIRE** du joystick

(se reporter à la présentation pour le détail des actions à exécuter)./.../

/.../ à vous! /.../

CPC CASSETTE

/.../ usine LOR 1 ; atelier de réassemblage n° 6 à "Big Boss"./.../

/.../ nous vous informons que l'androïde B.W n° 0 ayant failli à sa mission, est actuellement en cours de retraitement dans nos locaux.

En vue de diminuer les risques de pertes de ce genre, nous nous permettons de vous rappeler que les caractéristiques techniques d'animation d'un androïde sont spécifiées lors de la présentation de nos produits.

D'autre part, si votre androïde se commande au clavier, vous devez vous conformer à la table de correspondance suivante :

A correspond à joystick HAUT 

Z correspond à joystick BAS 

< correspond à joystick GAUCHE 

> correspond à joystick DROITE 

SHIFT correspond au **FIRE** du joystick

(se reporter à la présentation pour le détail des actions à exécuter)./.../

/.../ à vous! /.../

LES COMMANDES

tir
debout

fire off

tir
baissé

fire on

saut sur place

saut sur place

↑
repos → tir en haut
→ tir en haut
↓ → tir en bas

↑
repos → tir en haut
→ tir en haut
↓ → tir en bas

tir en bas

tir en bas

Auteur :

B Auré

Graphisme :

B Masson

Musique :

M.W

pour jouer

appuyer
sur la barre d'espace

savate

fire off

savate

fire on

volte

volte + coup en tête

↑
repos → volte
→ avance
↓ → recule

↑
repos → volte + coup en tête
→ coup en tête
↓ → coup en jambes

recule

coup en jambe

boxe

fire off

boxe

fire on

recule

direct du gauche

↑
repos → recule
→ avance
↓ → se baisse

↑
repos → direct du gauche
→ direct du droit
↓ → crochet du droit

se baisse

crochet du droit

début du jeu

appuyez sur la barre
d'espace

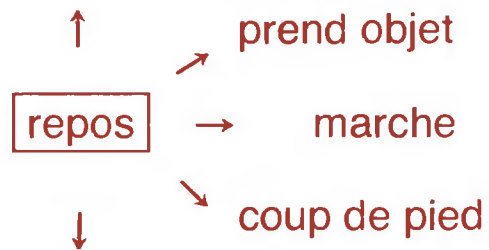
pendant le jeu

Pause = P
sortie du jeu = ESC
transformation en
combattant = barre
d'espace

marche

fire off

prend objet



coup de pied

commandes du joystick

Seules les commandes
de droite
sont représentées
sur les
schémas

marche

fire on

saut sur place



baisse la tête